

# **CATALOGO RICAMBI**

## ***SPARE PARTS CATALOGUE***



**2SG Srl**

**Via 1° Maggio 13/15 - 20052 Ronco Briantino (MI) - ITALY**

**Tel. ++39 039.6079061 :: Fax ++39 039.6079008**

**[www.2sg.it/eu](http://www.2sg.it/eu) :: [info@2sg.it](mailto:info@2sg.it)**

La 2SG Srl si riserva il diritto di effettuare modifiche alla presente pubblicazione in qualsiasi momento e senza preavviso.

Nei termini delle vigenti leggi, questo catalogo non può essere copiato, riprodotto o comunicato a terzi, senza l'autorizzazione scritta da parte della 2SG.

*2SG reserves the right to introduce any changes at any time without prior notice.*

*Partial or complete reproduction of figures and text are forbidden, unless a written authorization is given by 2SG Srl.*

# SOSPENSIONI mod. 192

## *Landing mechanism type 192*









**Codice/Code: S004AAG**

Ruota di scorrimento carrello  
d=50mm con perno centrale.

*Carriage roller d=50mm with central  
shaft.*



**Codice/Code: S004AAD**

Ruota di scorrimento carrello  
d=38mm con perno eccentrico.

*Carriage roller d=38mm with  
eccentric shaft.*



**Codice/Code: S013AAA**

Ruota di rinvio fune.  
*Closing spring wire rope roller.*



**Codice/Code: S013AAB**

Ruota fune di taglia sospensione  
2AT.

*Carriage wire rope roller,  
telescopic landing type 2AT.*



**Codice/Code: S013AAD**

Ruota fune sospensione 2AO.

*Carriage wire rope roller, central landing type 2AO.*



**Codice/Code: S004AAA**

Ruota di abbinamento, sospensione 2AT.

*Coupling roller, telescopic landing type 2AT.*



**Codice/Code: S004AAH**

Ruota di abbinamento, sospensione 2AO.

*Coupling roller, central landing type 2AO.*



**Codice/Code: S004AAE**

Ruota di recupero per sospensioni 2AT e 2AO.

*Lock roller, telescopic and central landing type 2AT and 2AO.*



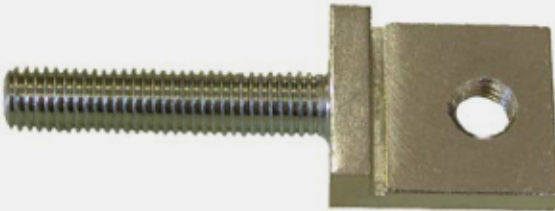
**Codice/Code: P025AAA**

Molla di richiusura porta.  
*Closing spring.*



**Codice/Code: S001AAB**

Leva per apertura di emergenza.  
*Emergency opening lever.*



**Codice/Code: P009AAB**

Attacco per antine.  
*Panel assembling bolt.*

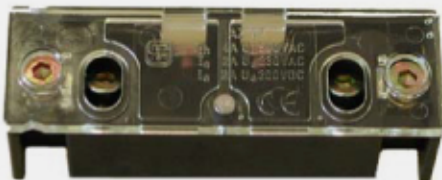
**Codice/Code: S002AEI**

Attacco per antine, completo di viteria.  
*Panel assembling bolt, with screws and nuts.*



**Codice/Code: P018AAA**

Contatto di sicurezza porta.  
*Safety contact.*



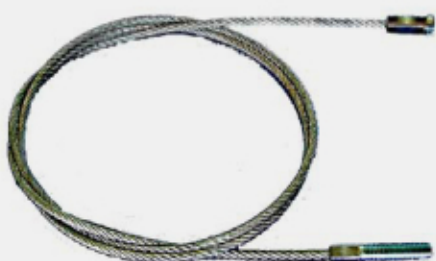
**Codice/Code: P018AAK**

Ponte.  
*Bridge.*



**Codice/Code: S021AAA**

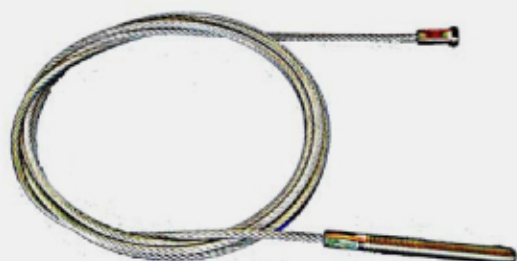
Fune di richiusura porta.  
*Closing spring wire rope.*



**Codice/Code:**

S021AAC/03	2AT A=600-650
S021AAC/05	2AT A=700
S021AAC/07	2AT A=750-800
S021AAC/08	2AT A=850-950
S021AAC/09	2AT A=1000-1150
S021AAC/10	2AT A=1200-1250

Fune di taglia sospensione 2AT  
*Carrige wire rope landing type 2AT  
Telescopic.*



**Codice/Code:**

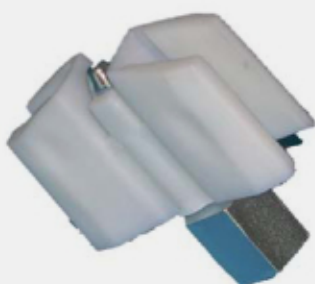
S021AAD/03	2AO A=600
S021AAD/05	2AO A=700
S021AAD/07	2AO A=800
S021AAD/09	2AO A=900
S021AAD/11	2AO A=1000

Fune per sospensione 2AO  
*Carrige wire rope landing type  
2AO Central*



**Codice/Code: S021AAB**

Funicella per leva chiave di  
emergenza.  
*Emergency key lever wire rope.*



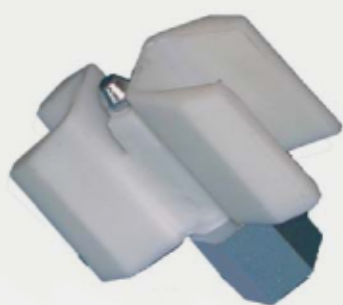
**Codice/Code: S001AAC**

Pattino di scorrimento antina, per soglia da 50, 90 e 120mm.  
*Bottom shoe, sill 50/90/120mm width.*

**Codice/Code: S001ABM**

Pattino di scorrimento antina, per soglia da 50,90 e 120mm, completo di viteria.

*Bottom shoe, sill 50/90/120mm width, with screws end nuts.*



**Codice/Code: S001AAD**

Pattino di scorrimento antina, per soglia da 70mm.  
*Bottom shoe, sill 70mm width.*

**Codice/Code: S001ABQ**

Pattino di scorrimento antina, per soglia da 70mm, completo di viteria.

*Bottom shoe, sill 70mm width, with screws end nuts.*



**Codice/Code: PV32**

Chiave di emergenza EN.81, completa.  
*EN.81 emergency key set.*

**Codice/Code: S001AAA**

Blocchetto chiave di emergenza.  
*Emergency key block.*



**Codice/Code: CHIAVE02**

Chiave di emergenza.  
*Emergency key (only).*





**Codice/Code: S004AAI**

Staffa per soglia da 90mm  
*Sill 90mm width fixing bracket.*

**Codice/Code: S001AAL**

Staffa per soglia da 90mm. Completa di tirafondo e viteria.

*Sill 90mm width fixing bracket, with stay rod, screws and nuts.*



**Codice/Code: S004AAJ**

Staffa per soglia da 70mm  
*Sill 70mm width fixing bracket.*

**Codice/Code: S001AAK**

Staffa per soglia da 70mm. Completa di tirafondo e viteria.

*Sill 70mm width fixing bracket, with stay rod, screws and nuts.*



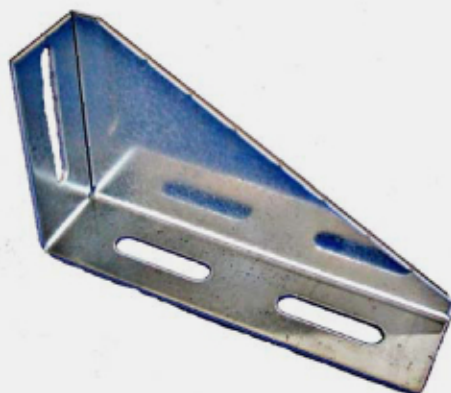
**Codice/Code: S004AAK**

Staffa per soglia da 50mm  
*Sill 50mm width fixing bracket.*

**Codice/Code: S001AAJ**

Staffa per soglia da 50mm. Completa di tirafondo e viteria.

*Sill 50mm width fixing bracket, with stay rod, screws and nuts.*



**Codice/Code: S004AAL**

Staffa per soglia da 120mm  
*Sill 120mm width fixing bracket.*

**Codice/Code: S001AAM**

Staffa per soglia da 120mm. Completa di tirafondo e viteria.

*Sill 120mm width fixing bracket, with stay rod, screws and nuts.*





**Codice/Code: P026AAC**

Tirafondo di fissaggio staffa per soglia, M12 L=140mm.

*Stay rod M12 L=140mm.*

**Codice/Code: S001ABS**

Tirafondo di fissaggio staffa per soglia, M12 L=140mm completo di viteria.

*Stay rod M12 L=140mm with screws and nuts.*



**Codice/Code: P026AAB**

Tirante di fissaggio sospensione, M8 L=120mm.

*Stay rod M8 L=120mm.*

**Codice/Code: S001ABT**

Tirante di fissaggio sospensione, M8 L=120mm completo di viteria.

*Stay rod M8 L=120mm with screws and nuts.*



**Codice/Code: P026AAA**

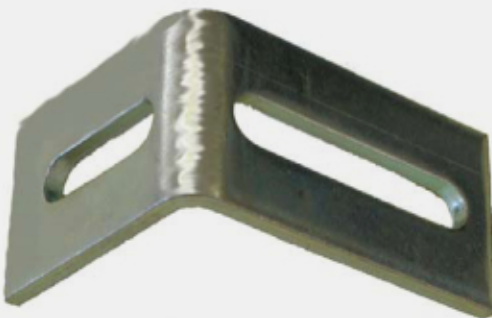
Tirante per molla di richiusura, M8 L=170mm.

*Stay rod M8 L=170mm.*

**Codice/Code: S001ABU**

Tirante per molla di richiusura, M8 L=170mm completo di viteria.

*Stay rod M8 L=170mm with screws and nuts.*



**Codice/Code: P011AAE**

Staffa di fissaggio della sospensione al muro

*Wall landing door bracket.*



**Codices/Code: S001AAV**

Fermo di battuta carrello sospensioni 2AT.  
*Track stop for telescopic landing mechanism type 2AT.*

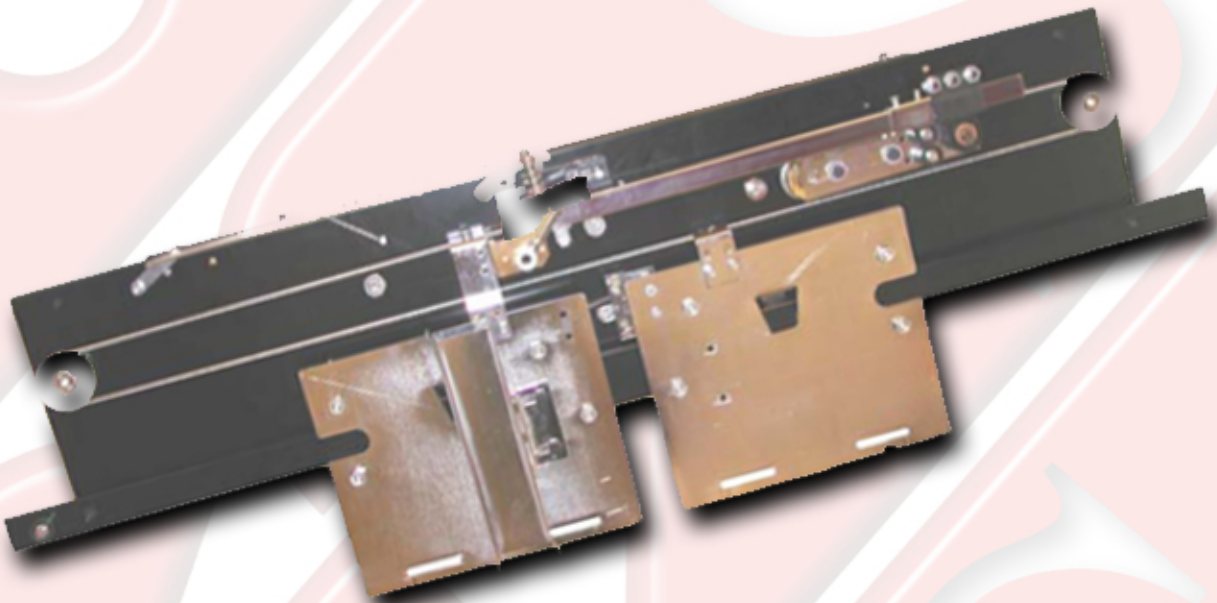


**Codice/Code: S001AAW**

Fermo di battuta catenaccio sospensioni.  
*Stop for lock device landing mechanism.*

# **OPERATORI mod. 093**

***car operators  
type 093***







**Codice/Code: S004AAG**

Ruota di scorrimento carrello  
d=50mm con perno centrale.

*Carriage roller d=50mm with central  
shaft.*



**Codice/Code: S004AAD**

Ruota di scorrimento carrello  
d=38mm con perno eccentrico.

*Carriage roller d=38mm with  
eccentric shaft.*



**Codice/Code: S004AAM**

Ruota fune di trascinamento carrelli.  
*Wire rope truck roller.*



A

B

C

**Codice/Code: PV7**

Gommino di battuta (specificare se  
di tipo A, B o C).

*Rubber washer (pls. specify if A, B  
or C type)*



**Codice/Code: PR 2**

Microcontatto costola mobile.

*Safety edge microswitch.*



**Codice/Code: P018AAD**

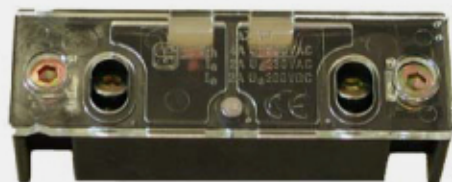
Microcontatto limite  
chiusura/apertura.

*Closing/opening limit microswitch.*



**Codice/Code: P018AAA**

Contatto di sicurezza porta.  
*Safety contact.*



**Codice/Code: P018AAK**

Ponte del contatto.  
*Contact bridge.*



**Codice/Code: PR57**

Attacco Braccio operatore con  
bronzina sinterizzata.

*Plastic arm link.*

**Codice/Code: S001ACV**

Kit Braccio oscillante completo  
OP93.

*Complete plastic arm link support.*





**Codice/Code: PV45**

Cinghia piatta POLY – V 1016J 6P.  
*POLY – V 1016J 6P type belt.*

**Codice/Code: PV47**

Cinghia piatta POLY – V 1123J 6P.  
*POLY – V 1123J 6P type belt.*

**Codice/Code: PV5**

Cinghia piatta POLY – V 1016J 8P.  
*POLY – V 1016J 8P type belt.*

**Codice/Code: PV48**

Cinghia piatta POLY – V 1123J 8P.  
*POLY – V 1123J 8P type belt.*



**Codice/Code: PV46**

Cinghia trapezoidale 3VX355.  
*3VX355 type belt.*

**Codice/Code: PV58**

Cinghia trapezoidale 3VX400  
*3VX400 type belt.*

**Codice/Code: PV49**

Cinghia trapezoidale 3VX450.  
*3VX450 type belt.*



**Codice/Code: P021AAM**

Catena 1/2 x 3/16" a 98 passi.  
*Chain 1/2 x 3/16" with 98 links chain.*

**Codice/Code: P021AAL**

Catena 1/2 x 3/16" a 94 passi.  
*Chain 1/2 x 3/16" with 94 links chain.*



**Codice/Code: P030AAB**

Camme di comando, micro di apertura e chiusura.

*Closing/opening limit cammes.*



**Codice/Code: S001ABO**

Costola mobile per operatore centrale 2AO.

*Central opening car door safety edge.*

**Codice/Code: S001ABN\_DX  
S001ABN\_SX**

Costola mobile per operatore telescopico 2AT (specificare se chiude a dx o sx)

*Telescopic opening car door safety edge (specify if closing to left or right)*



**Codice/Code: S001ADS**

Kit di fissaggio motore 48Vcc.  
48Vdc motor mounting.



**Codice/Code: S001ABY**

Puleggia 1 gola d=250 per cinghia  
POLY-V.

*POLY-V belt pulley d=250.*



**Codice/Code: S001ABX**

Puleggia 1 gola d=250 con corona  
Z25.

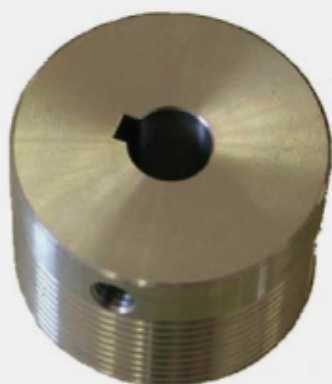
*Flanged belt pulley d=250 with  
plate wheel Z25 type.*



**Codice/Code: S001ABW**

Gruppo corona Z66 con flangia e  
mozzo.

*Z66 plate wheel with drive hub and  
flange group.*



**Codice/Code: P013AAN**

Puleggia d=39mm f=14mm motore trifase.

*Three phase motor pulley d=39mm  
f=14mm.*

**Codice/Code: P013AAP**

Puleggia d=49mm f=14mm motore trifase.

*Three phase motor pulley d=49mm  
f=14mm.*

**Codice/Code: P013AAQ**

Puleggia d=54mm f=14mm motore trifase.

*Three phase motor pulley d=54mm  
f=14mm.*



**Codice/Code: P013AAR**

Puleggia d=39mm f=12mm motore 48Vcc.

*48Vdc motor pulley d=39mm f=12mm.*

**Codice/Code: P013AAS**

Puleggia d=49mm f=12mm motore 48Vcc.

*48Vcc motor pulley d=49mm f=12mm.*



**Codice/Code: PR1**

Ruota di scorrimento carrello d=50mm con  
perno eccentrico

*Carriage roller d=50mm with eccentric shaft.*



**Codice/Code:**

**PR38            48Vdc 25W**  
2AT A= 500-800    2AO A=500-900

**PR380           48Vdc 55W**  
2AT A= 850-1200   2AO A=900-1400

**PR381           48Vdc 120W**  
2AT A=>1250

Motore a corrente continua 48Vcc con spazzole fisse.

*48 Vdc motor with fixed brush.*



**Codice/Code: P018ABE**

Motore asincrono trifase 127Vca 50Hz 2,0Nm.  
*Three phase motor 127Vac 50Hz 2,0Nm.*

**Codice/Code: P018AAS**

Motore asincrono trifase 127Vca 50Hz 2,4Nm.  
*Three phase motor 127Vac 50Hz 2,4Nm*

**Codice/Code: P018ABG**

Mot. asincrono trifase 230-400Vca 50Hz 2,0Nm.  
*Three phase motor 230-400 Vac 50Hz 2,0Nm.*

**Codice/Code: P018AAN**

Mot. asincrono trifase 380-415Vca 50Hz 2,0Nm.  
*Three phase motor 380-415 Vac 50Hz 2,0Nm.*

**Codice/Code: P018AAQ**

Mot. asincrono trifase 230-400Vca 60Hz 2,0Nm.  
*Three phase motor 230-400 Vac 60Hz 2,0Nm.*



**Codice/Code: P018ACH**

Freno elettronico operatore Motore 127Vac.  
*Electronic brake for door operator 127Vac*

**Codice/Code: P018ACL**

Freno elettronico operatore Motore 400Vca.  
*Electronic brake for door operator 400 Vac*





**Codice/Code: PV16**

Pattino a molla per sblocco serratura.

*Mechanical release device.*



**Codice/Code: PV82**

Pattino retrattile per sblocco serratura.

*Retractable mechanical release device.*



**Codice/Code: BLC9001**

Blocco operatore fuori piano  
(Specificare se chiusura dx o sx)

*Door operator lock out of floor  
(specify if close to left or right)*



**Codice/Code: S001AEC**

Gruppo scivolo per blocco operatore  
BLC9001.

*Mechanical release device for door  
operator lock out of floor BLC9001.*





**Codice/Code: S021AAF/02**

Fune operatore 2AO A=550-650 (L=2245mm).

*Car door wire rope 2AO A=550-650.*

**Codice/Code: S021AAF/05**

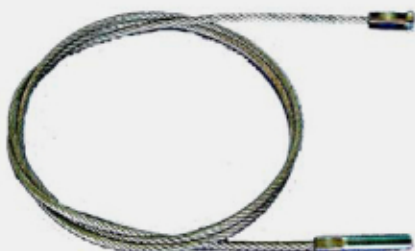
Fune operatore 2AO A=700-750 (L=2520mm).

*Car door wire rope 2AO A=700-750.*

**Codice/Code: S021AAF/07**

Fune operatore 2AO A=800-1000 (L=2970mm).

*Car door wire rope 2AO A=800-1000.*



**Codice/Code: S021AAC/02**

Fune operatore 2AT A=500-550 (L=1027mm).

*Car door wire rope 2AT A=500-550.*

**Codice/Code: S021AAC/03**

Fune operatore 2AT A=600-650 (L=1127mm).

*Car door wire rope 2AT A=600-650.*

**Codice/Code: S021AAC/05**

Fune operatore 2AT A=700 (L=1207mm).

*Car door wire rope 2AT A=700.*

**Codice/Code: S021AAC/07**

Fune operatore 2AT A=750-800 (L=1347mm).

*Car door wire rope 2AT A=750-800.*

**Codice/Code: S021AAE/08**

Fune operatore 2AT A=850-950 (L=1527mm).

*Car door wire rope 2AT A=850-950.*

**Codice/Code: S021AAE/09**

Fune operatore 2AT A=1000-1150 (L=1707mm).

*Car door wire rope 2AT A=1000-1050.*

**Codice/Code: S021AAC/10**

Fune operatore 2AT A=1200-1250 (L=1837mm).

*Car door wire rope 2AT A=1100-1200.*