



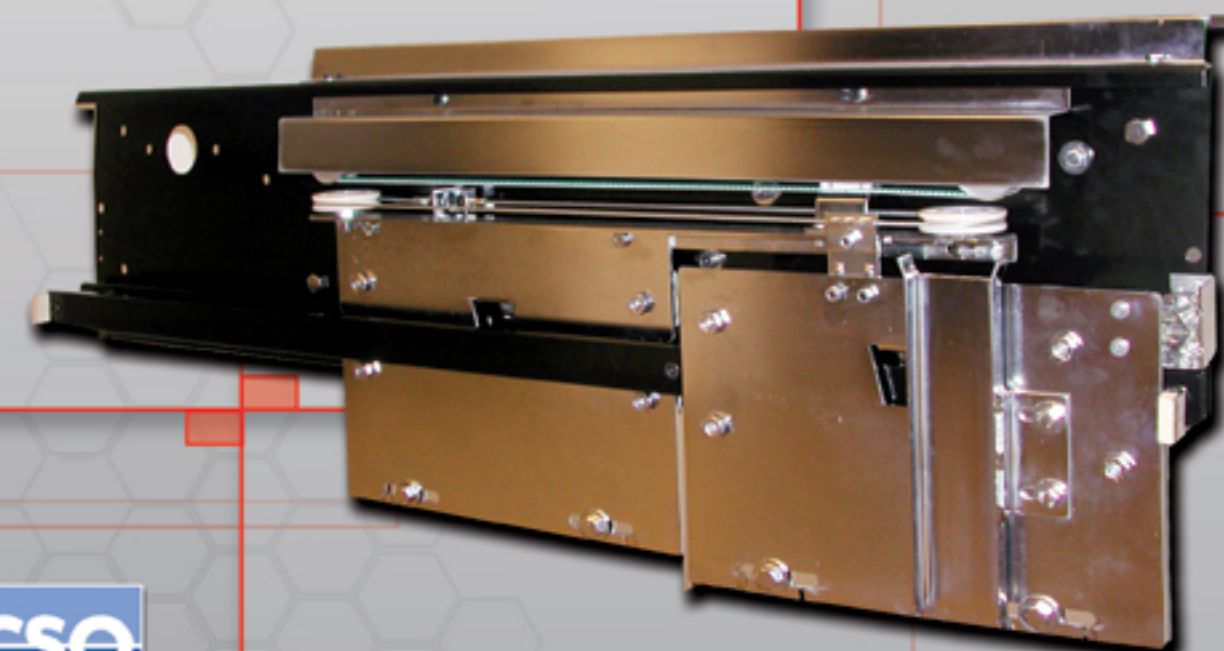
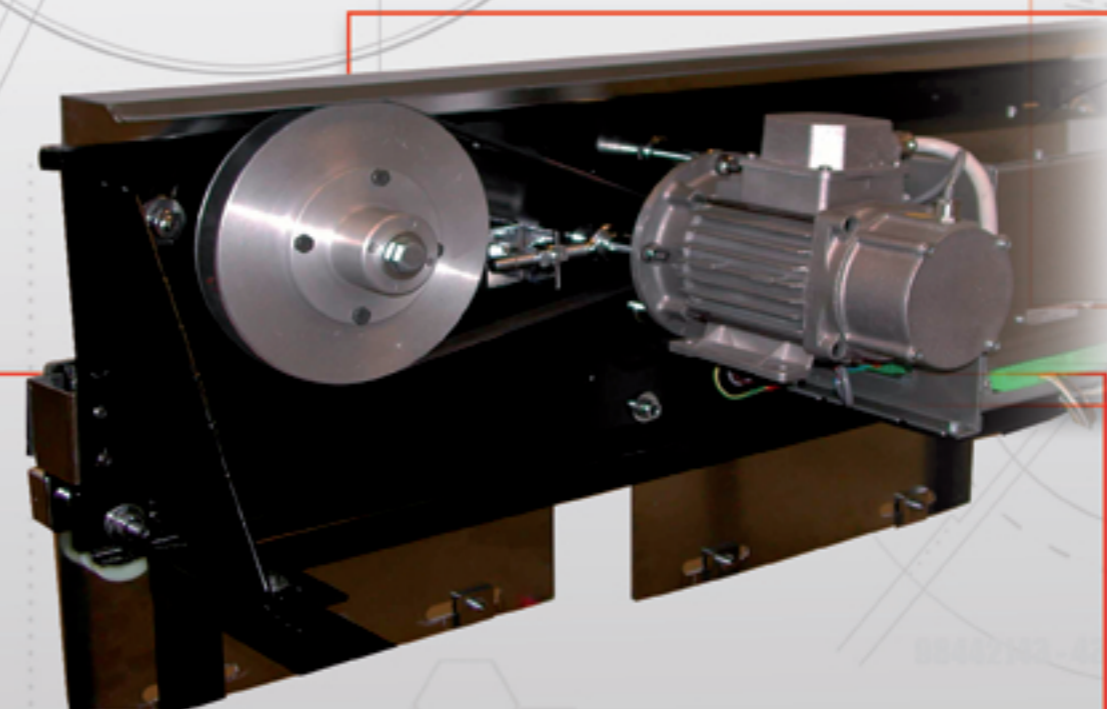
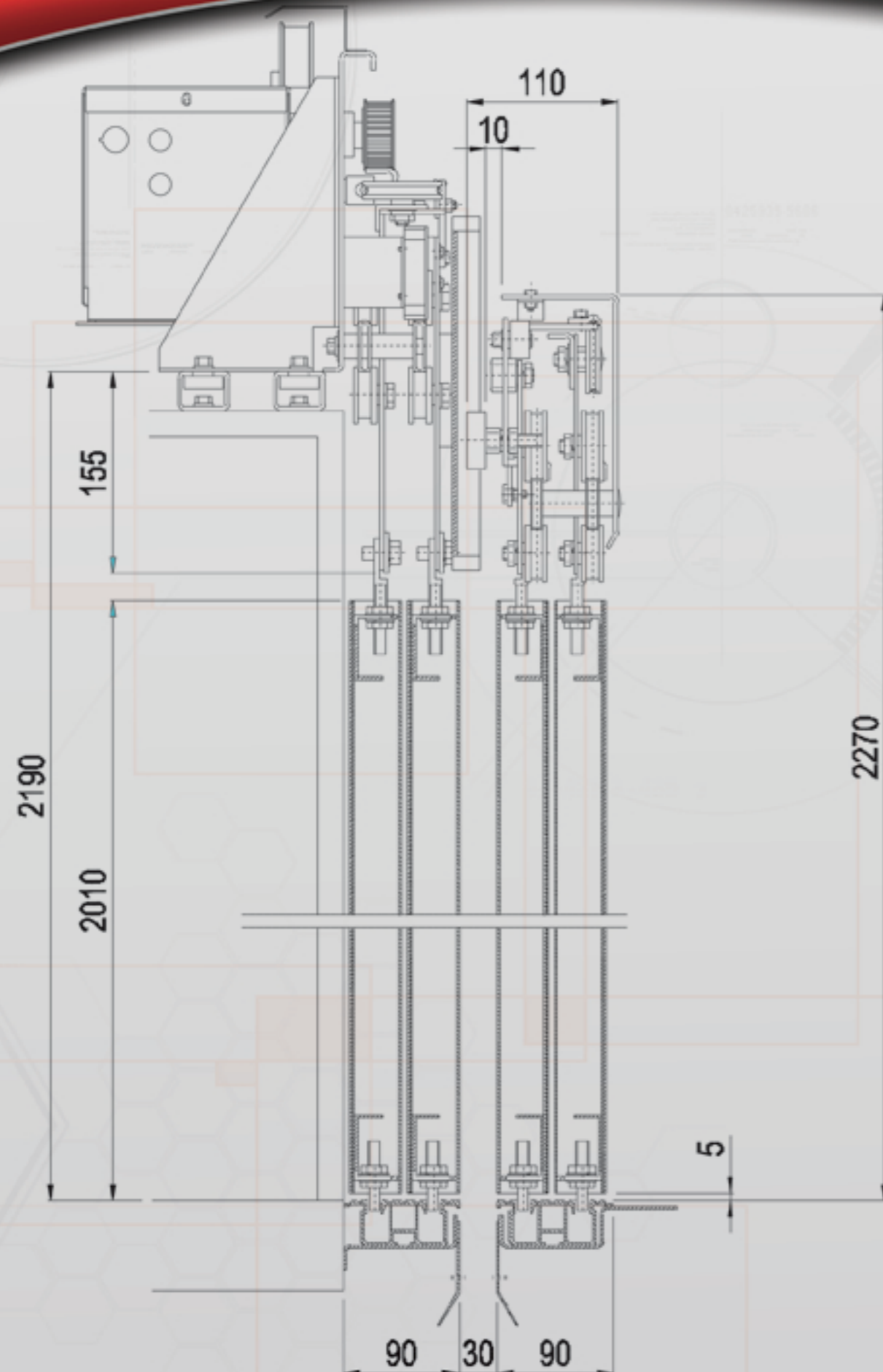
2SG Srl

Via 1 Maggio 13/15

20050 Ronco Briantino (MI) - ITALY

Tel: +39 039.6079061 Fax: +39 039.6079008

www.2sg.it :: info@2sg.it



MADE IN ITALY



CARATTERISTICHE TECNICHE:

- .: Tensione di ingresso 220V ca 50/60Hz
- .: Motore Brushless a magneti permanenti
- .: Encoder integrato nel motore
- .: Autoapprendimento della luce porta
- .: Controllo delle rampe di apertura e chiusura
- .: Controllo della velocità di accostamento
- .: Controllo automatico della costola mobile
- .: Programmabile tramite tastierino esterno opzionale
- .: Ingresso segnali apri/chiedi; nudge
- .: Ingresso per fotocellula o barriera di sicurezza
- .: Ingresso batteria per riapertura di emergenza al piano
- .: Uscite: segnali di apri/chiedi; Errore; Costola mobile

TECHNICAL SPECIFICATIONS:

- .: Input main supply 220/380Vac 50/60Hz
- .: Brushless motor with permanent magnet
- .: Integrated digital encoder
- .: Learning Open and Close position
- .: Open/Close Acceleration Deceleration controls
- .: Complete High/Low speed control
- .: Electronic Safety edge control
- .: Remote Programmer optional
- .: Input signals: Open; Close; Nudge; Photocells or bars
- .: Battery input for emergency re-opening
- .: Output signals: Open; Close; Fault; Safety

LOUIS è un operatore controllato elettronicamente di ultima generazione con tecnologia "Closed Loop".

Questa tecnologia è lo stato dell'arte nella regolazione e nel controllo degli azionamenti per porte.

Per le sue caratteristiche altamente performanti si adatta ad ogni tipo di impianto, sia in ambito abitativo che industriale.

Sebbene fornito con regolazioni standard, è completamente programmabile tramite una tastiera esterna che permette di modificare i parametri principali di regolazione della velocità, dell'accelerazione e della coppia, sia in fase di apertura che in chiusura della porta.

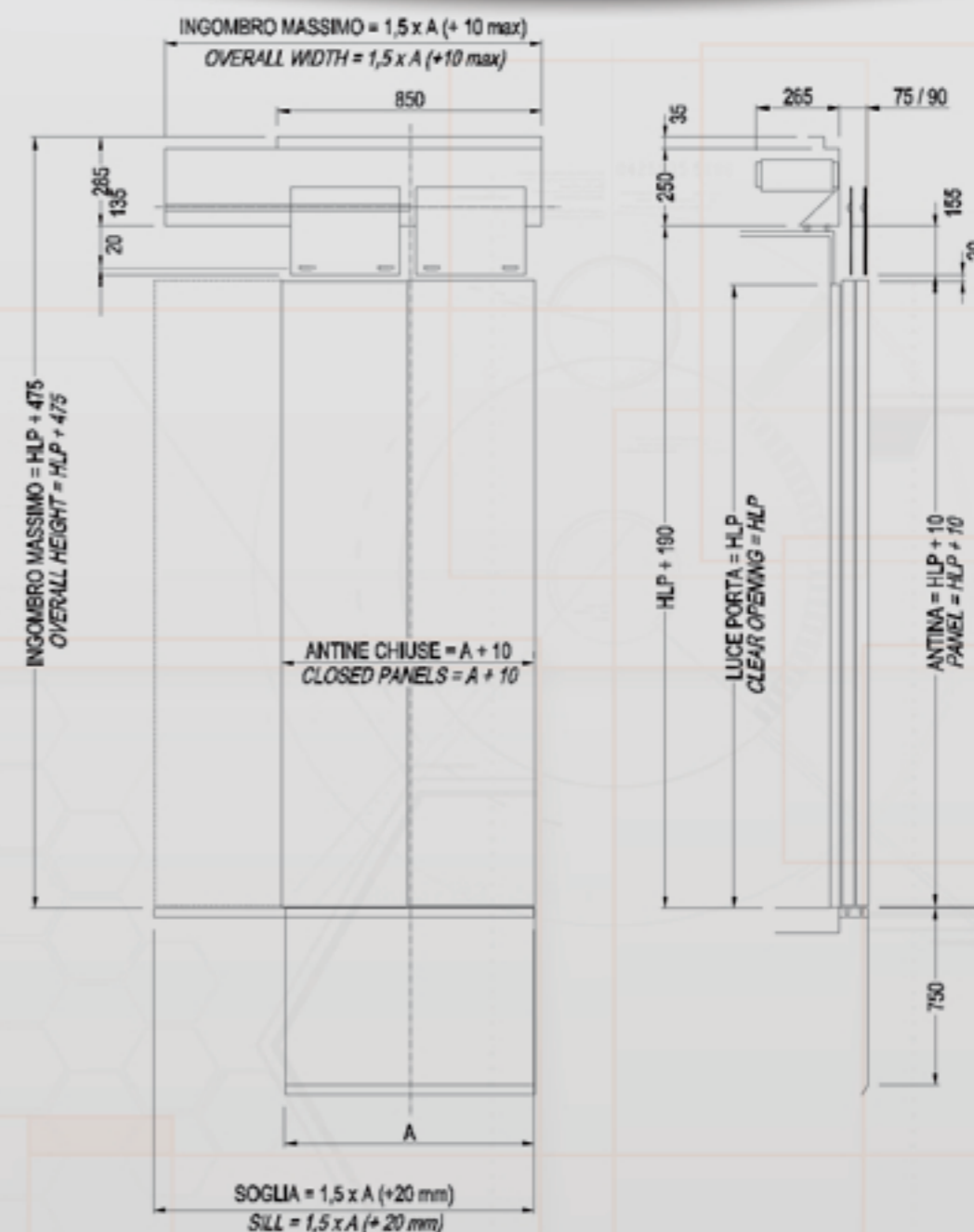
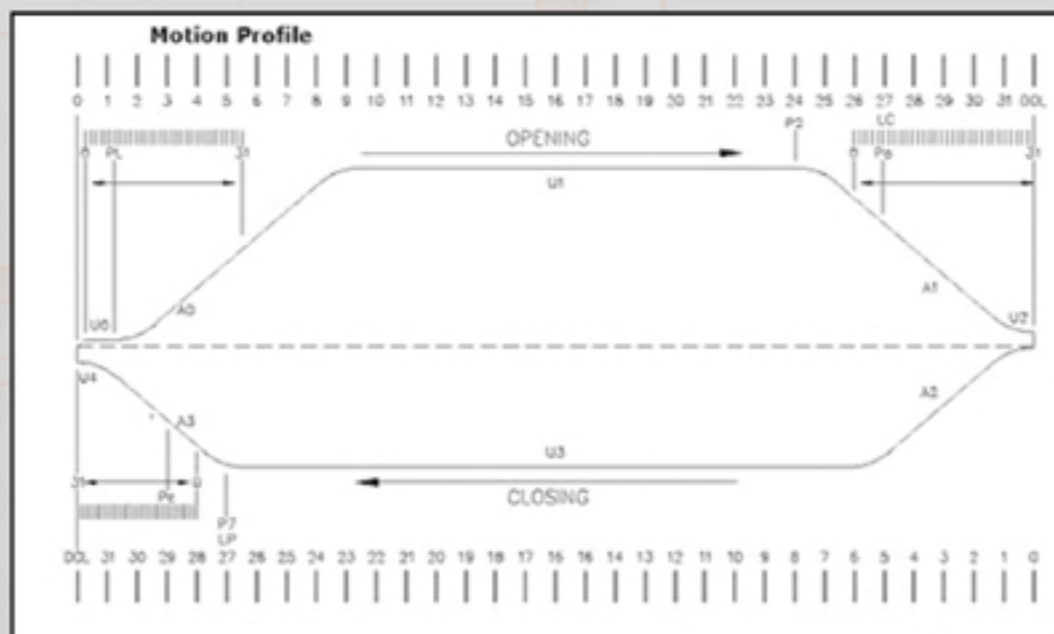
La figura di seguito indica il profilo di azionamento nel ciclo di apertura e chiusura della porta, con le variabili di programmazione modificabili.

LOUIS is a electronically controlled operator of last generation with "Closed Loop" technology.

This technology is the state of the art in the regulation and the control for door drive. Due to high performances it's highly adapted for every lift type.

Although delivered with standard regulations, it is completely controlled through an external Programmer that allows to modify the main regulation parameters of the speed, acceleration and torque.

The following figure indicates the profile of drive in the opening and closing cycles of door, update capability for the variable data.

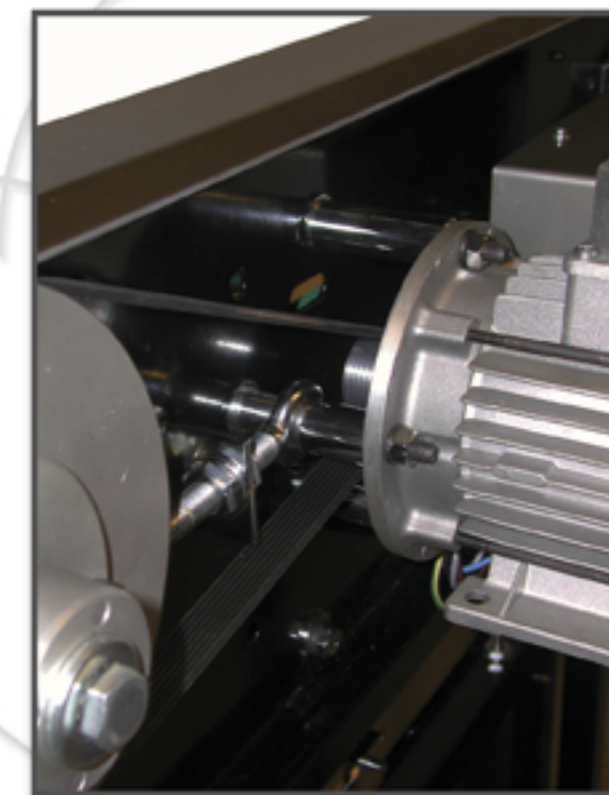
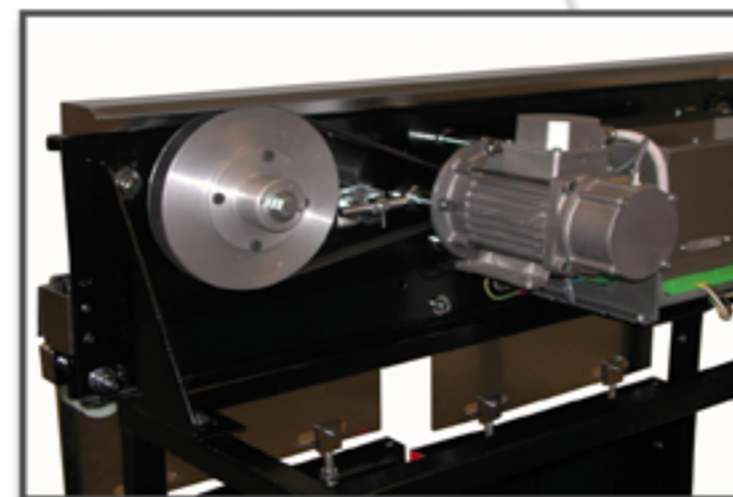


2AT (mm)	PESO OPERATORE [kg]	PESO SOGLIA E ACCESSORI [kg]
600	38	4
650	39	4
700	40	4
750	41	5
800	42	5
850	43	5
900	44	5
950	45	6

2AT (mm)	PESO OPERATORE [kg]	PESO SOGLIA E ACCESSORI [kg]
1000	46	6
1100	48	6
1200	50	7
1300	52	7
1400	54	7
1500	56	8
1600	58	8
1700	60	9
1800	62	9



**OPERATORE ELETTRONICO
CAR DOOR OPERATOR
CLOSED LOOP TECHNOLOGY
“LOUIS”**



**UN NUOVO PROFESSIONISTA
PER UN MERCATO ESIGENTE E PERFORMANTE
THE SPECIALIST
STATE OF ART TECHNOLOGY**

2SG Srl

Via 1 Maggio 13/15 - 20050 Ronco Briantino (MI) - ITALY - Tel: ++39 039.6079061 - Fax: ++39 039.6079008
.: www.2sg.it - info@2sg.it .:

CARATTERISTICHE TECNICHE:

- .. Tensione di ingresso 220V ca 50/60Hz
- .. Motore Brushless a magneti permanenti
- .. Encoder integrato nel motore
- .. Autoapprendimento della luce porta
- .. Controllo delle rampe di apertura e chiusura
- .. Controllo della velocità di accostamento
- .. Controllo automatico della costola mobile
- .. Programmabile tramite tastierino esterno opzionale
- .. Ingresso segnali apri/chiedi; nudge
- .. Ingresso per fotocellula o barriera di sicurezza
- .. Ingresso batteria per riapertura di emergenza al piano
- .. Uscite: segnali di apri/chiedi; Errore; Costola mobile

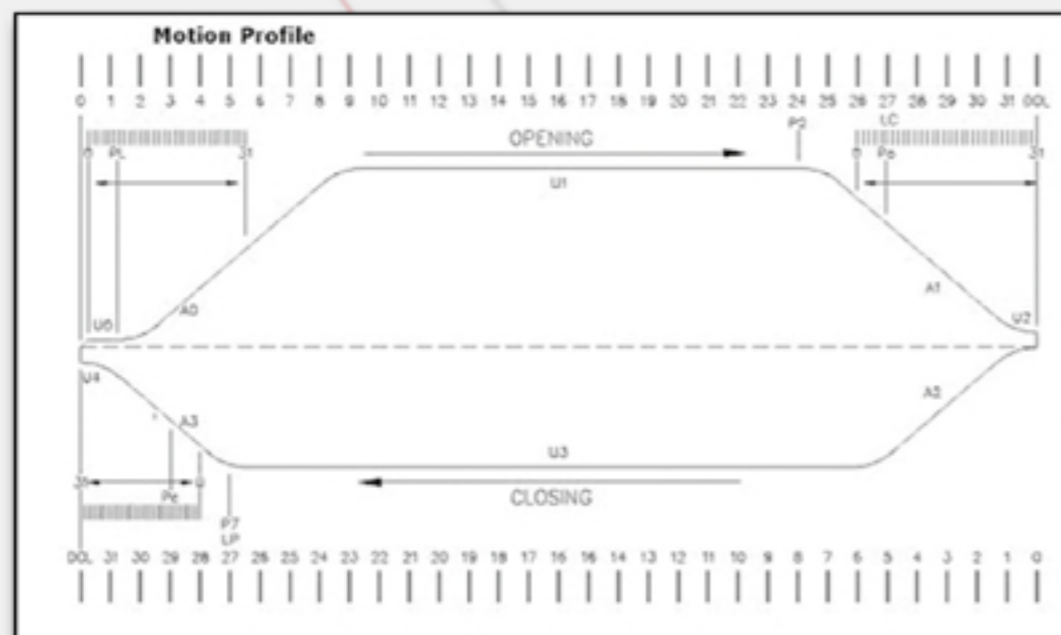
TECHNICAL SPECIFICATIONS:

- .. Input main supply 220/380Vac 50/60Hz
- .. Brushless motor with permanent magnet
- .. Integrated digital encoder
- .. Learning Open and Close position
- .. Open/Close Acceleration Deceleration controls
- .. Complete High/Low speed control
- .. Electronic Safety edge control
- .. Remote Programmer optional
- .. Input signals: Open; Close; Nudge; Photocells or bars
- .. Battery input for emergency re-opening
- .. Output signals: Open; Close; Fault; Safety

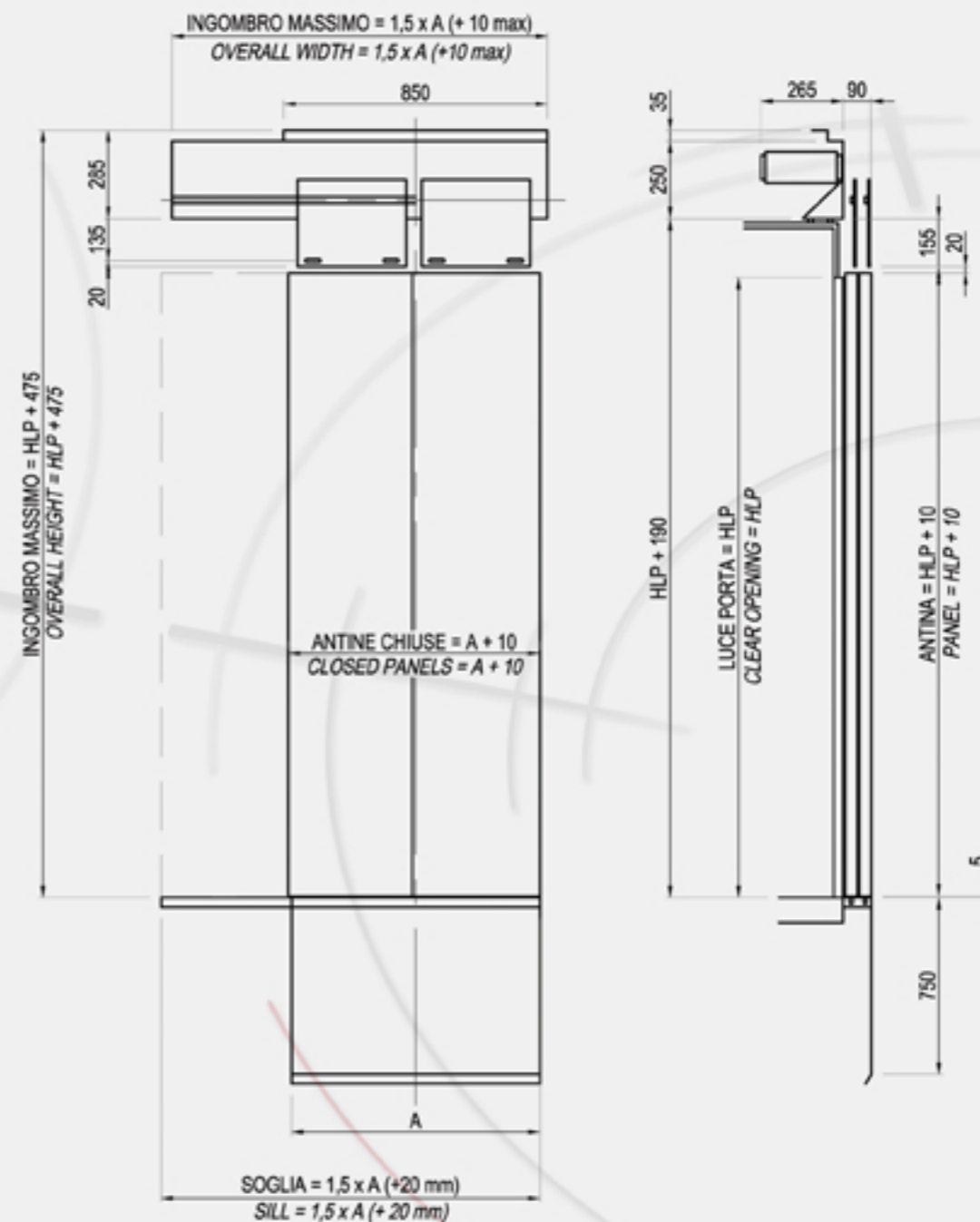
LOUIS è un operatore controllato elettronicamente di ultima generazione con tecnologia "Closed Loop". Questa tecnologia è lo stato dell'arte nella regolazione e nel controllo degli azionamenti per porte. Per le sue caratteristiche altamente performanti si adatta ad ogni tipo di impianto, sia in ambito abitativo che industriale. Sebbene fornito con regolazioni standard, è completamente programmabile tramite una tastiera esterna che permette di modificare i parametri principali di regolazione della velocità, dell'accelerazione e della coppia, sia in fase di apertura che in chiusura della porta.

La figura di seguito indica il profilo di azionamento nel ciclo di apertura e chiusura della porta, con le variabili di programmazione modificabili.

LOUIS is a electronically controlled operator of last generation with "Closed Loop" technology. This technology is the state of the art in the regulation and the control for door drive. Due to high performances it's highly adapted for every lift type. Although delivered with standard regulations, it is completely controlled through an external Programmer that allows to modify the main regulation parameters of the speed, acceleration and torque. The following figure indicates the profile of drive in the opening and closing cycles of door, update capability for the variable data.



INGOMBRI OPERATORE 2 ANTE TELESCOPICHE DIMENSIONS OF TWO SPEED CAR DOOR OPERATOR



2AT	OVERALL WIDTH [mm]
600	910
700	1060
800	1210
900	1360
1000	1510
1100	1660
1200	1810

2AT	OVERALL WIDTH [mm]
1300	1960
1400	2160
1500	2260
1600	2410
1700	2560
1800	2710