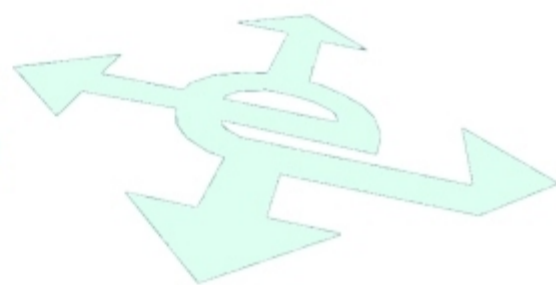
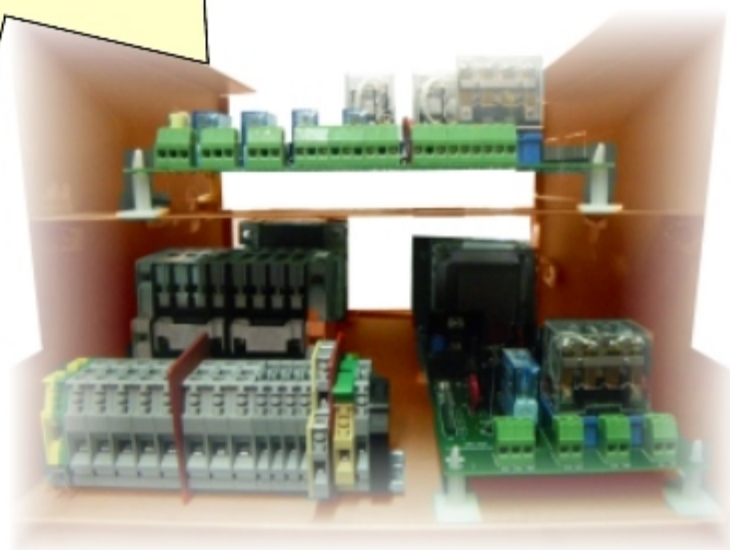


Emergencia

matic



NUEVO / NEW



NUEVO Dispositivo rescatador para ascensores EMD/slim
NEW EMD/slim Automatic Rescue Device for elevators

Aplicable en ascensores con motor principal asíncrono trifásico hasta: 7KW/380V 1m/s
Applicable to lifts with three-phase asynchronous hoist motor up to: 7KW/380V 1m/s

DATOS TECNICOS / TECHNICAL DATA

Lógica de control / Control logic :MICRO

Tipo de visualización a bordo / On board visual signalling type : DISPLAY

Sistema para los ajustes / Adjustment system: TECLAS / KEYS

Reste a piso impuesto / Evacuation to designated floor *

Voltaje nominal de funcionamiento / Rated working voltage : 48V

Corriente máxima inverter monofásico / Max single-phase inverter current : 15A

Corriente máxima inverter trifásico / Max three-phase inverter current : 15A

Frecuencia de alimentación motor principal / Feeding frequency of hoist motor : 2,4 7Hz

Capacidad nominal baterías / Rated capacity battery :7,2Ah

Máxima corriente de carga / Max charging current :1A

Protección contra sobrecargas de corrientes máximas

Protections against overcharge for maximum current

Protección contra corriente mínima o falta de fase

Protections for minimum current or phase failure

Protección por mínimo voltaje de batería

Protections for minimum voltage of battery

Protección contra aceleraciones imprevistas

Protection against unexpected overspeed

Dimensiones de embarazo / Overall dimensions: cm 30 x 23 x 37

*** Límites en la potencia máxima / Suitable for limited power**

